



Al·lèrgia a la picada d'abella

Què és l'al·lèrgia ?

És una reacció anormal del nostre sistema defensiu. Generalment una persona mai desenvolupa una al·lèrgia en la primera picada . Serà en futures picades quan desencadeni la reacció al·lèrgica. Pot presentar-se en diferents graus , des de només notar picors , malestar , a presentar dificultat per respirar , marejos , hipotensió , cianosi (coloració blavosa de pell, ungles , llavis ...) i tenir conseqüències fatals .

Les manifestacions del nostre cos després de la picada dels himenòpters (vespes, abelles) poden ser:

Picada aïllada (una sola picada) :

- Sense reacció
- Reacció local gegant (inflamació de més de 10 cm) . La persona que ho pateix pot ser al·lèrgica o no.
- Reacció severa generalitzada

Picada múltiple :

- És una situació d'urgència, ja que pot tenir un efecte tòxic important .

Al·lèrgia al verí d'abella i els apicultors :

- El risc de reacció al·lèrgica augmenta segons el nombre de picades: com més picades, més risc . Els apicultors tenen un risc elevat de patir aquesta al·lèrgia.
- S'han detectat un nombre més gran de malalts entre els familiars d'apicultors i apicultors no professionals .
- L'al·lèrgia pot aparèixer en qualsevol moment, però la majoria la manifesten en els dos primers anys de professió o un cop acumulades més de 50 picades d'abella .

Quan hem de sospitar d'una possible al·lèrgia ? (no cal que apareguin tots els símptomes) :

- Molèsties anormals amb poques picades (potser una sola) .
- Molèsties anormals de manera immediata a la picada (minuts) .
- Malestar general amb picor a palmells , plantes , genitals , cap.
- Erupció vermellova escampada per la pell.
- Dificultat per respirar , molèstia a la gola , afonia o dificultat per empassar.
- Debilitat important amb incapacitat per estar dret .
- Inflamació exagerada en el lloc de la picada o a distància (llavis, parpelles, mans, ...) . Si això passa, avisar urgentment (metge , centre atenció primària , hospital ...) i consultar a l'al·lèrgòleg abans de poder tornar a ser picats per les abelles .

Vacuna en apicultors:

- S'ha de fer en tots els apicultors que hagin presentat reacció al·lèrgica moderada - greu.
- No anar a les abelles fins a iniciar la vacuna i arribar a la dosi de manteniment .
- Es pot fer una picada controlada abans de tornar a recollir mel (ja iniciada vacuna), en un servei hospitalari especialitzat en el tema.

Mesures de precaució per protegir-se de picada múltiple:

- Màxima protecció (roba adequada) .
- No anar sol o portar telèfon mòbil i / o avisar on som.
- Portar adrenalina (KITS autoinjectables)
- La vacuna ha de durar un mínim de 5 anys .
 - Es pot mantenir mentre es faci apicultura . Passats els 5 anys es pot optar per auto provocar 1-2 picades / setmana per mantenir protecció (a l'hivern : 1 / mes o bé reiniciar vacuna) .
 - El major risc de reacció es presenta amb les primeres picades de la nova temporada .
 - La vacuna permet, en la gran majoria de casos , reincorporar-se a l'apicultura amb seguretat .

Què cal que faci l'apicultor en cas de picada d'abella amb altres persones implicades ? Valorar el tipus de reacció :

Reacció local gegant :

1. Aplicar amoníac .
2. Povidona iodada .
3. Si pica molt malgrat amoníac : Antihistamínic oral .
4. Si hi ha inflamació associada pot prendre un corticosteroide oral o injectat .
5. Consultar metge si augmenta amb el pas de les hores.

Reacció general :

1. Si no tenim nocions de socorrisme : **avisar 112**
2. Valorar estat general : respiració, pols , consciència .
3. Si presenta urticària : antihistamínic oral
4. Si dolor (picada múltiple) : analgèsic o antiinflamatori oral .
5. Altres mesures (corticoide oral , Adrenalina) només haurien de ser usades per persones amb coneixements.

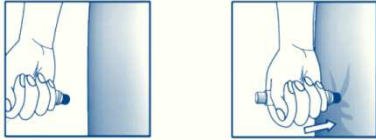


Tractament de l'apicultor al·lèrgic :

S'aconsella abandonar apicultura , però si no és possible :

- Augmentar les mesures de protecció personal
- Saber què fer en cas de picada , així com també tenir informats a familiars i companys de treball .
- Vacunació
- Medicaments disponibles en cas de picada :
 1. AMONIACO (Afterbite®) o GEL (o una mica fred a l'abast)
 2. ANTIHISTAMÍNIC (comprimits) . D'efecte limitat, triga 30 minuts a actuar.
 3. CORTICOESTEROIDES (comprimits) . D'efecte limitat, tarda alguns minuts en actuar en funció del tipus de corticosteroide que s'utilitzi. Indicats en cas de inflamació .
 4. ADRENALINA . S'injecta i el seu efecte és molt ràpid. L'apicultor notarà millora de forma ràpida. Ve preparada directament per al seu ús, i pot punxar fins i tot a través de la roba , si no té zona lliure accessible.

Indicacions d'ús:



- a . retirar tap
- b . Subjectar autoinjector per la part mitjana
- c . Posar extrem negre a part externa de la cuixa , en angle recte (mai a la natja)
- d . pressionar enèrgicament
- e . Mantenir-lo clavat 10 segons

RECOMANADES LES D'APLICACIÓ autoinjectable (Jext[®], Altellus[®])

Tractament a les reaccions locals gegants :

- FASE INICIAL :
 1. Fred local
 2. Antihistamínics orals

- FASE RETARDADA :
 1. Corticoides orals (3-5 dies)
 2. Si la picada és a la boca cal al metge i quedar en observació pel risc de tenir problemes respiratoris greus.

Societat Catalana d'Al·lergologia i Immunologia clínica (S.C.A.I.C.)