



registrar en titulares conectar

EL PAÍS.com | España Martes, 9/3/2010, 09:29 h

Inicio Internacional **España** Deportes Economía Tecnología Cultura Gente y TV Sociedad Opinión Blogs Participa buscar

Andalucía | Cataluña | Comunidad Valenciana | Galicia | Madrid | País Vasco

ELPAIS.com > España

Las intensas heladas nocturnas auguran más problemas en las carreteras catalanas

220.000 abonados siguen sin luz y no se sabe cuándo se restablecerá el suministro.- 174 vías siguen afectadas y unas mil personas han sido rescatadas de sus coches.-2.500 vehículos permanecen aparcados en La Jonquera

AGENCIAS / EL PAÍS - Barcelona / Madrid - 09/03/2010

Vota Resultado 16 votos Comentarios - 30

[Consulta la previsión meteorológica y el estado de las carreteras](#)

Más 200.000 personas siguen sin luz, la mayoría en la provincia de Girona. Otras mil personas han sido rescatadas de sus coches. 2.500 camiones siguen aparcados en La Jonquera. Hay 174 vías en todas Cataluña afectadas, 39 de ellas cortadas. Éste es el último balance del temporal de nieve que ayer azotó Cataluña. El consejero de Interior de la Generalitat, Joan Saura, ha subrayado esta mañana que una de las prioridades inmediatas es restablecer el suministro eléctrico y ha exigido a las compañías soluciones.

- ▶ Una gran nevada sume Cataluña en el caos
- ▶ Cuatro grandes hospitales, aislados por la nevada
- ▶ Los hoteles se llenan de viajeros atrapados
- ▶ Hoy todos somos Scott
- ▶ Las eléctricas dejan sin luz a más de 220.000 abonados de Girona
- ▶ "Esto es increíble", "una vergüenza"
- ▶ Descubrir la nieve a los 35 años

El tiempo en Cataluña tiene "tendencia a mejorar" y el [temporal de nieve que ayer sumió Cataluña en el caos](#) está remitiendo, pero se espera mucho frío y viento para los próximos días. Así lo ha augurado el secretario general de Interior de la Generalitat, Joan Boada, que cree además que las bajas temperaturas de esta madrugada, especialmente en zonas del interior, donde los gruesos de nieve fueron más destacados, generarán hoy "más problemas" al dejar heladas las carreteras. Por ello, recomendó que "circule el menor número de gente posible".

El viento, que ayer alcanzó los 130 kilómetros por hora en la comarca del Alt Empordà, seguirá soplando, por lo que sigue habiendo peligro de que caigan árboles y otros incidentes similares.

Sin clase

Cerca de 150.000 estudiantes se quedaron ayer sin clase en 484 colegios al suspenderse 608 rutas escolares. La Generalitat recomendó anoche a 22 de los 41 consejos comarcales de Cataluña, principalmente del interior y de la demarcación de Girona, que suspendan también hoy el transporte escolar como medida de prevención por el previsible mal estado de las carreteras.

La Universidad Autónoma, que ayer cerró, seguirá hoy sin actividad al menos por la mañana, pues de momento no se puede llegar a ella ni en tren ni por carretera. Tampoco abrirán sus puertas a



Imágenes del temporal en Barcelona
VIDEO - HELENA BELMONTE - 08-03-2010
El frío y la nieve colapsan Cataluña - HELENA BELMONTE [Otros videos](#)

La noticia en otros webs

- webs en español
- en otros idiomas

primera hora ningún colegio en la provincia de Girona ni los de Sant Cugat del Vallès.

[Cuatro hospitales tienen los accesos bloqueados](#) y algunos trabajadores tuvieron que quedarse a dormir. Son el Trueta (Girona), Can Ruti (Badalona), [Hospital General de Catalunya \(Sant Cugat\)](#) y Vall d'Hebron.

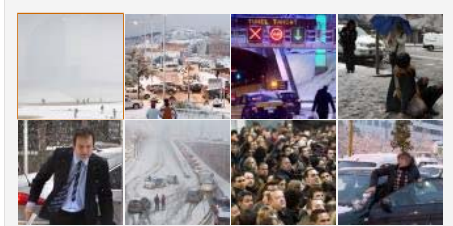
Sin trenes



Otras... [Anterior](#) [Siguiente](#)

Así vivió Barcelona su peor nevada en 25 años

FOTOS - CARMEN SECANELLA - 08-03-2010
La playa de la Barceloneta bajo la nieve, el lunes a primera hora de la tarde.- CARMEN SECANELLA



1 de 8

publicidad

TEL-AVIV
DESDE
60€
Tu maleta. Tu asiento. Tu comodidad. Tu tiempo. **Todo incluido.**

tienda EL PAÍS.com

Dispensador manual de agua
Precio **6.95 €**

- Lo más visto valorado enviado
1. El frío y la nieve ponen en jaque a Cataluña
 2. Gran ganadora
 3. Claudia Lloso
 4. "Sí, se ven las pirámides desde el espacio"
 5. El centro de Barcelona, bajo nieve

El servicio de los trenes de Media Distancia de Renfe de la línea Barcelona-Girona-Portbou continúa esta mañana suspendido por la falta de alimentación de la parte norte, entre Maçanet y Portbou, según ha informado la compañía ferroviaria y Adif. Por este motivo, los servicios de Larga Distancia que enlazan Barcelona con Francia no prestan servicio. Asimismo, debido a las condiciones meterológicas adversas, el servicio alternativo por carretera programado por obras en el tramo Calaf-Manresa se encuentra suspendido. En cuanto a Cercanías, la R1 (Molins-Maçanet) tiene servicio entre Barcelona-Vilassar y Mataró-Blanes, entre Mataró y Vilassar se realiza por vía única por el fuerte oleaje y hay un servicio alternativo por carretera entre Blanes y Maçanet. El resto de servicios de Cercanías iniciaron con normalidad el servicio, aunque se mantiene el dispositivo especial para actuar en caso de incidencia.

Sin luz

Unos **220.000 abonados se fueron a la cama sin luz** y, de momento, no se sabe cuándo volverá el suministro. Joan Boada explicó anoche que las compañías no han dado información a la Generalitat sobre cuándo podrán restituir el servicio. "Cuando les hemos preguntado nos han contestado: no sabemos", reconoció en rueda de prensa a última hora de ayer.

Boada insistió en que no se sabe el origen del problema y, por eso, si es necesario y no se puede acceder por tierra, hoy los técnicos de las compañías sobrevolarán la red en helicóptero para identificar la causa de la avería. "Se barajan varias hipótesis, pero ahora no podemos decir cuándo estará resuelto el problema", comentó.


Los tres puntos que fallan en la red son la línea de Juià-Vic de 220 kilovatios que pertenece a la red eléctrica española, la red de la Costa Brava de 110 kilovatios que pertenece a FeCSA-Endesa y la caída de un cable de alta tensión en el kilómetro 54 de la autopista AP-7. "No se sabe si esta última es la causa que genera los otros fallos", dijo el secretario general.

Boada asegura que las empresas de redes eléctricas y los bomberos trabajan juntos para habilitar las zonas sensibles -especialmente los hospitales- con grupos electrógenos para que puedan desempeñar sus funciones. Además, FeCSA, Telefónica y los bomberos se reunirán para que las compañías de teléfono puedan tener generadores.

Atrapados

Se calcula que unas 2.500 personas han tenido que pasar la noche fuera de casa, alojadas en hoteles, pabellones municipales y otras instalaciones habilitadas por las autoridades. Los trenes no funcionaron ayer la mayor parte del día y, aunque el servicio fue normalizándose poco a poco, la angustia se apoderó de los **viajeros que estaban pendientes de ser rescatados** de ocho convoyes que no pudieron alcanzar su destino. En estos casos, los pasajeros han tenido que dormir en polideportivos. Los últimos en ser recogidos fueron los 132 de un tren parado en Sant Martí de Centelles (entre Barcelona y Vic) y sin acceso por carretera. A medianoche, según la Generalitat, ya no quedaba nadie aislado.

La falta de Cercanías y el bloqueo de las carreteras provocó el colapso en las entradas y salidas de Barcelona. El Ayuntamiento pactó con diversos hoteles la reserva de habitaciones para las personas que no pudieron regresar a la periferia. Según el alcalde de la Ciudad Condal, Jordi Hereu, a las 23 horas de ayer "ningún ciudadano había requerido" del uso de los tres polideportivos adecuados para acoger a aquellos que no pudieran acceder a sus viviendas.

6.  "¡Solo quiero una hamburguesa!"
7. El Gobierno traslada a Venezuela el auto de Velasco para iniciar las investigaciones
8. Dimite el director del museo en el que se censuró una exposición con imágenes del 'caso Gürtel'
9. El Poder Judicial y las asociaciones profesionales critican las injerencias políticas en los casos contra Garzón
10. Una mujer graba un accidente en el mismo punto en que murió su hijo

cuenta NÓMINA de ING DIRECT [Más info](#)

Listado completo

publicidad



cuenta NÓMINA de ING DIRECT

TE DEVUELVE EL 2% DE TUS PRINCIPALES RECIBOS

VISA GRATIS

Cajeros 48 GRATIS A DÉBITO

SIN COMISIONES

Ver todas las ventajas

ING DIRECT
Un Gran Banco que hace Fresh Banking
R.E.E.: 10/09747

Publicidad por Google

¿Que es esto?

6 grandes vinos - 50% dto

www.vinoseleccion.com Vinoselección Club de Vinos Gratis Sacacorchos valorado en 36 €

OFERTAS fin de semana

www.campingripolles.es Bungalows de madera en Girona Vistas espectaculares en naturaleza

Calcular 20 Seguros Coche

www.AsesorSeguros.com Compara 20 aseguradoras en 3 min Ahorra hasta 500€ en tu seguro

Vota  Resultado  16 votos



Imprimir



Estadística

Compartir:

[¿Que es esto?](#)

Puedes utilizar el teclado:



Enviar



Corregir



 Derechos