

## SERVEI OFTALMOLOGIA

### Què és el glaucoma? Prevenció i tractament

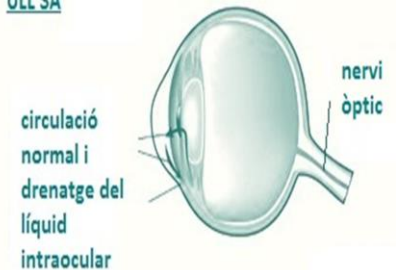
#### HA DE SABER

- El glaucoma és una malaltia ocular, en molts casos relacionada amb un augment de la pressió intraocular. Aquest excés de pressió pot ocasionar danys en el nervi òptic, provocant problemes de visió.
- El glaucoma pot no donar símptomes en moltes ocasions, especialment en casos de glaucoma crònic. Quan hi ha una pujada brusca de la tensió intraocular i apareix el glaucoma agut, els símptomes poden ser:
  - ✓ Dolor ocular o mal de cap
  - ✓ Visió borrosa
  - ✓ Visió de llampades i brillantors en zones il·luminades
  - ✓ Nàusea, vòmits.
  - ✓ Envermelliment ocular.
- És fonamental **una detecció precoç**. En molts casos no s'aprecien símptomes o pèrdua visual fins a fases avançades.
- Per una detecció precoç es recomana **visites de forma periòdica a l'oftalmòleg** des dels 40-50 anys, especialment en col·lectius amb més risc:
  - ✓ Persones amb antecedents familiars de glaucoma
  - ✓ Diabètics
  - ✓ Pacients amb miopia severa
  - ✓ Persones intervingudes per problemes oculars

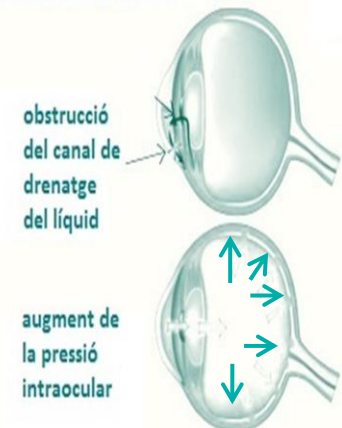
A la visita es realitzarà un examen visual al qual es mesurarà de la pressió intraocular i revisió del fons d'ull, entre altres proves.

- Si li han diagnosticat glaucoma:**
  - ✓ Segueixi les indicacions i recomanacions del seu oftalmòleg en quan al tractament (tractament oral, col·liris, cirurgia). El tractament dependrà i del tipus de glaucoma.
  - ✓ Ha de realitzar-se les vistes periòdiques recomanades.

#### ULL SA



#### ULL AMB GLAUCOMA



#### SIGNES D'ALERTA



Ha d'acudir al seu oftalmòleg o a urgències en cas de:

- Presenta pèrdua sobtada de visió o alteracions visuals com les anteriorment esmentada
- Dolor ocular



Davant qualsevol dubte o  
consulta truqui al 93 5656 000