

## SERVICIO OFTALMOLOGIA

### ¿Qué es el glaucoma? Prevención y tratamiento

#### DEBE SABER

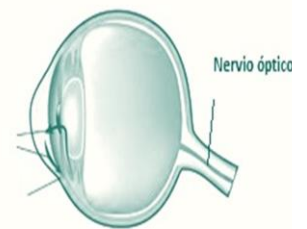
- El glaucoma es una enfermedad ocular, en muchos casos relacionada con un aumento de la presión intraocular. Este exceso de presión puede ocasionar daños en el nervio óptico, provocando problemas de visión.
- El glaucoma puede no dar síntomas en muchas ocasiones, especialmente en casos de glaucoma crónico. Cuando existe una subida brusca de la tensión intraocular y aparece el glaucoma agudo, los **síntomas** pueden ser:
  - ✓ Dolor ocular o de cabeza
  - ✓ Visión borrosa
  - ✓ Visión de destellos y brillos en zonas iluminadas
  - ✓ Náusea, vómitos.
  - ✓ Enrojecimiento ocular.
- Es fundamental **una detección precoz**. En muchos casos no se aprecian síntomas o pérdida visual hasta fases avanzadas.
- Para detectarlo de forma precoz se recomiendan **visitas periódicas al oftalmólogo** desde los 40-50 años, especialmente en colectivos con más riesgo:
  - ✓ Personas con antecedentes familiares de glaucoma
  - ✓ Diabéticos
  - ✓ Pacientes con miopía severa
  - ✓ Personas intervenidas de algún problema ocular

En la visita se le realizará un examen visual con medición de la presión intraocular y revisión del fondo de ojo, entre otras exploraciones.

- Si le han diagnosticado glaucoma:**
  - ✓ Siga las recomendaciones de su oftalmólogo en cuanto al tratamiento (tratamiento oral, colirios, cirugía). El tratamiento dependerá de cada caso, y del tipo de glaucoma.
  - ✓ Debe realizarse las visitas periódicas recomendadas

#### OJO SANO

Circulación normal y drenaje del líquido intraocular

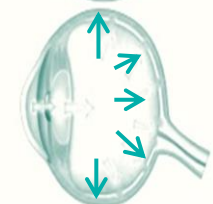


#### OJO CON GLAUCOMA

Obstrucción del canal de drenaje de líquido



Aumento de presión intraocular



#### SIGNOS DE ALERTA



Debe acudir al oftalmólogo o al servicio de Urgencias en caso de:

- Presenta pérdida súbita de visión o alteraciones visuales como las anteriormente mencionadas
- Dolor ocular



Si tiene alguna duda  
consulta llame al 93 5656 000